

Développement Professionnel Continu & RCP



université
PARIS-SACLAY
FACULTÉ DE
MÉDECINE

“

Les RCP RespiFIL sont considérées, non seulement comme le **lieu de la discussion diagnostique et thérapeutique de dossiers complexes**, mais aussi comme un **vecteur d'échange pédagogique** entre spécialistes de plusieurs disciplines.

Depuis mars 2021, **6 RCP thématiques sont labélisées**, au **Développement Professionnel Continu (DPC)**, en tant qu'action d'évaluation des pratiques professionnelles (EPP).



Pour vous inscrire, adressez un mail

à : respifil.france@aphp.fr

Pour les patients présentant des **formes inexplicables de maladies respiratoires rares de l'enfant et de l'adulte** et pour lesquels les analyses génétiques réalisées ne sont pas contributives. Il est opportun de présenter le dossier au cours d'une **RCP génomique** afin de définir si le séquençage du génome peut être proposé.

”

RCP
Génomique



Vos contacts



Pour les RCP ADP, DAAT, DDB (non CF, non DCP), IRC, HTP, LAM & MKPM, Génétique & HTP

Sabrina BOUATIA

@ respifil.france@aphp.fr

Pour les RCP CAPID, DBP, DCP, PID génétique, PID pédiatrique

Sabrina ABERBACHE

@ respifil.france@aphp.fr

Retrouvez-nous sur :

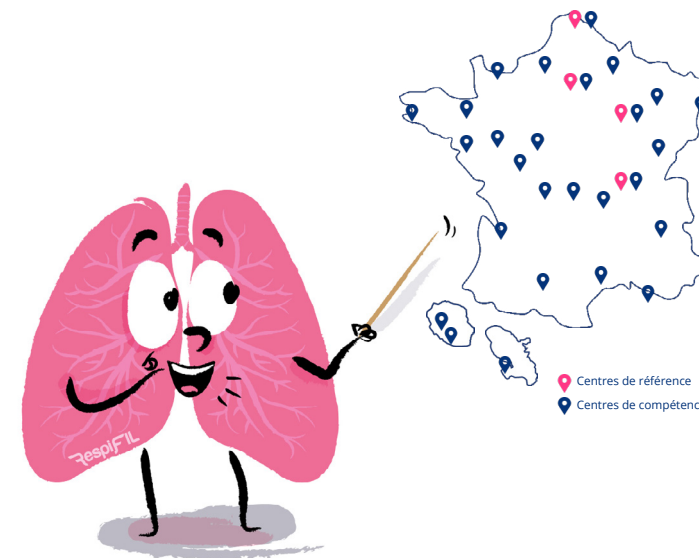


Informations disponibles sur :

respifil.fr



Réunions de Concertation Pluridisciplinaires nationales



© RespiFIL AOJT 2022 - Mascotte : Mélanie Masson

Financée et pilotée par le Ministère des Solidarités et de la Santé

respifil.fr

Pour qui ?

En 2021,
>700 participants

Comment inscrire un patient ?

Elles sont destinées à **tous les médecins, les professionnels de santé** qui suivent sur le territoire national (métropole et outre-mer) **des patients atteints par une maladie respiratoire rare** du périmètre de RespiFIL.

Pour soumettre un dossier, il vous suffit de compléter la fiche correspondant à la séance choisie disponible sur le site internet **respifil.fr** dans la rubrique **Professionnels/RCP** et de la transmettre au médecin coordonnateur ainsi qu'à l'adresse : **respifil.france@aphp.fr**.

En pratique

315 dossiers
discutés en 2021

La fréquence des RCP varie en fonction des thématiques. Elles se tiennent **les mardis, mercredis et jeudis entre 9h et 17h** pour permettre aux DOM-TOM de se connecter.

Chaque dossier fait l'objet d'un **compte-rendu** par le coordonnateur de séance, qui l'enverra au prescripteur, ce dernier pourra ensuite le transmettre à son patient.



Conformément à la réglementation, les RCP RespiFIL sont proposées sur une **plateforme sécurisée et agréée** hébergement de données de santé du GCS-SARA.




Chaque séance est composée d'un quorum d'experts de **3 spécialités différentes** au minimum. Un coordonnateur de séance, encadre les discussions et résume l'avis collégial de chaque dossier à la fin de la discussion.




Les séances sont ouvertes à tous les **professionnels de santé** (médecins, internes, infirmières, kinésithérapeutes, radiologues, etc).

13 Thématiques

 Anomalies du développement pulmonaire (ADP)

Cancer du poumon au cours des pneumopathies interstitielles diffuses (CAPID)

 Dilatation des bronches (DDB) non CF, non DCP


Déficit en Alpha-1 Antitrypsine (DAAT)

 Dyskinésies ciliaires primitives (DCP)

Dysplasie bronchopulmonaire sévère (DBP)

 Génétique et hypertension pulmonaire (HTP)

Hypertension pulmonaire sévère (HTP)

 Insuffisance respiratoire chronique (IRC) et anomalie du contrôle respiratoire

Lymphangioléiomyomatose (LAM) et maladies kystiques pulmonaires multiples (MKPM)

 Pneumopathies interstitielles diffuses (PID) pédiatriques

Pneumopathies interstitielles diffuses (PID) des maladies systémiques

 Pneumopathies interstitielles diffuses (PID) d'origine génétique