

# Développement Professionnel Continu & RCP



université PARIS-SACLAY  
FACULTÉ DE MÉDECINE

“

Les RCP RespiFIL sont considérées, non seulement comme le **lieu de la discussion diagnostique et thérapeutique de dossiers complexes**, mais aussi comme un **vecteur d'échange pédagogique** entre spécialistes de plusieurs disciplines.

Depuis mars 2021, **6 RCP thématiques sont labélisées**, au **Développement Professionnel Continu (DPC)**, en tant qu'action d'évaluation des pratiques professionnelles (EPP).



Pour vous inscrire, adressez un mail à : [meryem.sarihassoun@aphp.fr](mailto:meryem.sarihassoun@aphp.fr)

Pour les patients présentant des **formes inexplicables d'hypertension pulmonaire isolée de l'enfant et familiale de l'adulte** et pour lesquels les analyses génétiques réalisées ne sont pas contributives. Il est opportun de présenter le dossier au cours d'une **RCP génomique** afin de définir si le séquençage du génome peut être proposé.

”

RCP Génomique



+ d'infos : sur le site de la filière dans la **rubrique RCP**

## Vos contacts



Pour les RCP ADP, DDB (non CF, non DCP) IRC, LAM & MKPM, Génétique & HTAP

Meryem SARI HASSOUN

@ [meryem.sarihassoun@aphp.fr](mailto:meryem.sarihassoun@aphp.fr)

Pour les RCP DCP, PID génétique, PID pédiatrique

Thelma ARCELIN

@ [thelma.arcelin@aphp.fr](mailto:thelma.arcelin@aphp.fr)

Retrouvez-nous sur :

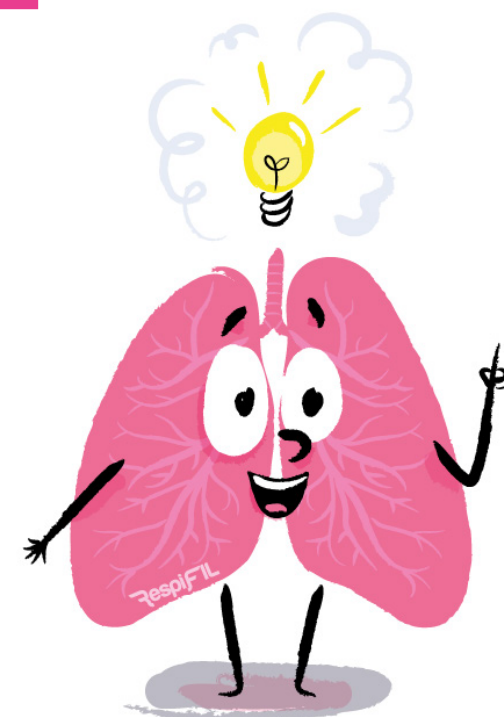


Informations disponibles sur :

[respifil.fr](http://respifil.fr)



# Réunions de Concertation Pluridisciplinaires



© RespiFIL Mars 2021 - Création graphique et réalisation : F. Mathurin - Mascotte : Mélanie Masson

Financée et pilotée par le Ministère des Solidarités et de la Santé

[respifil.fr](http://respifil.fr)

## Pour qui ?

En 2020,  
+ de  
**367** participants

## Comment inscrire un patient ?

Elles sont destinées à **tous les médecins, les professionnels de santé** qui suivent sur le territoire national (métropole et outre-mer) **des patients atteints par une maladie respiratoire rare** du périmètre de RespiFIL.

Pour soumettre un dossier, il vous suffit de compléter la fiche correspondant à la séance choisie disponible sur le site internet **respifil.fr** dans la rubrique **Professionnels/RCP** et de la transmettre au médecin coordonnateur ainsi qu'à l'adresse : **respifil.france@aphp.fr**.

**EXPERTISE NATIONALE**  
Des **référénts nationaux** pour chaque pathologie sur tout le territoire.



Centres de référence  
Centres de compétence

## En pratique

**183** dossiers  
discutés en **2020**

La fréquence des RCP varie en fonction des thématiques. Elles se tiennent **les mardis, mercredis et jeudis entre 9h et 17h** pour permettre aux DOM-TOM de se connecter.

Chaque dossier fait l'objet d'un **compte-rendu** par le coordonnateur de séance, qui l'enverra au prescripteur, ce dernier pourra ensuite le transmettre à son patient.



Conformément à la réglementation, les RCP RespiFIL sont proposées sur une **plateforme sécurisée et agréée** hébergement de données de santé du GCS-SARA.



Chaque séance est composée d'un quorum d'experts de **3 spécialités différentes** au minimum. Un coordonnateur de séance, encadre les discussions et résume l'avis collégial de chaque dossier à la fin de la discussion.



Les séances sont ouvertes à tous les **professionnels de santé** (médecins, internes, infirmières, kinésithérapeutes, etc).

## 9 Thématiques

- Anomalies du développement pulmonaire (**ADP**)
- Dilatation des bronches (**DDB**) non CF, non DCP
- Dyskinésies ciliaires primitives (**DCP**)
- Génétique et hypertension artérielle pulmonaire (**HTAP**)
- Hypertension pulmonaire sévère (**HTP**)
- Insuffisance respiratoire chronique (**IRC**) et anomalie du contrôle respiratoire
- Lymphangioléiomyomatose (**LAM**) et maladies kystiques pulmonaires multiples (**MKPM**)
- Pneumopathies interstitielles diffuses (**PID**) pédiatriques
- Pneumopathies interstitielles diffuses (**PID**) d'origine génétique