

Demande d'étude génétique dans le cadre des pneumopathies interstitielles diffuses (PID) et fibroses pulmonaires (FP)

Remplir une fiche par sujet prélevé 1/2

Individu prélevé : atteint non atteint

ETIQUETTE SUJET
PRELEVE*

ETIQUETTE HOPITAL
N° Hôpital*
N° UH/Service*

Origines géographiques (père / mère)*
/

Consanguinité parentale* oui non ND
si oui préciser sur l'arbre

Médecin référent senior
Numéro APH ou RPPS* :
 N° de téléphone :
 Email :

Diagnostic* :

Age ou date au début des manifestations respiratoires* :
Forme familiale* : oui non

Antécédents personnels

Détresse respiratoire néonatale oui non
prématurité (terme) oui non
Cancer broncho-pulmonaire* oui non
 si oui préciser le type

Autres antécédents

Articulaires oui non
 Cirrhose oui non
 Dermatologiques oui non
 Neurologiques oui non
 Thyroïdiens oui non
 Thrombopénie oui non
 Autres oui non

Préciser

Etudes génétiques déjà réalisées

Téломérase oui non

Histoire familiale

PID ou FP* oui non
 si oui préciser le type
Cancer broncho-pulmonaire* oui non
 si oui préciser le type

Autres antécédents : préciser sur l'arbre généalogique
 (ou joindre un arbre généalogique détaillé)

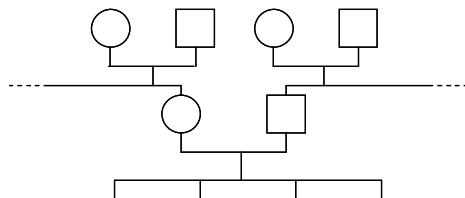
Eléments actuels

Dyspnée oui non
 si oui grade
 Transplantation pulmonaire oui non
 si oui préciser le type
 Tabagisme (PA) oui non
 Exposition professionnelle oui non
 préciser

Scanner thoracique oui non
 Préciser : verre dépoli - kystes - rayons de miel - réticulations -
 emphysème - bronchectasies - adénopathies

Biopsie pulmonaire oui non
 si oui, résultat

EFR : CV = DLCO =



* **Eléments obligatoires**
 ○ sujet féminin □ sujet masculin
 ● ■ sujet atteint, ○□ sujet sain
 flèche : sujet prélevé

Demande d'étude génétique dans le cadre des pneumopathies interstitielles diffuses (PID) et fibroses pulmonaires (FP)

Remplir une fiche par sujet prélevé 2/2

Modalités de prélèvement et d'expédition (la réception avant le vendredi 12h est préférable)

Prélèvement :

2 tubes E.D.T.A. (tubes NFS) de 5 ml pour les adultes ou 1 tube de 5 ml pour les enfants, prélevés dans des conditions stériles et soigneusement agités par retournements.

Etiqueter chacun des tubes, avec les nom, prénom et date de naissance.

Conserver à température ambiante jusqu'à l'envoi.

Les prélèvements doivent être acheminés au laboratoire en moins de 72 heures et y parvenir un jour ouvré avant le vendredi 12h.

Expédition du prélèvement par courrier :

Conditionner les tubes dans une boîte rigide étanche tapissée par un matériau absorbant en les protégeant les uns des autres.

Adresser par courrier rapide (Chronopost, Colissimo) à température ambiante à l'adresse indiquée en en-tête.

ATTENTION

Joindre impérativement à tout prélèvement sanguin le consentement éclairé du patient et un bon de commande si hors AP-HP